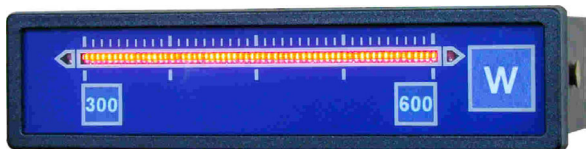


60 PUNKTERS LED BARGRAF

- * 1,6 % måleopløsning
- * Galvanisk adskilt forsyning/måleindgang
- * Valgfri søjle eller punkt visning
- * Forsyning: 9-36 V DC/ 9-26 V AC
- * Målesignaler: V og mA
- * Programmerbar visning
- * Lav indbygningsdybde
- * Indikering af måling udenfor område
- * Indikering af grænseværdier
- * Måleenhed og skala efter opgave
- * Standard frontmål: 24 x 96 mm

Typisk anvendelse:

Industriell instrumentering, hvor processignaler af vilkårlig størrelse (mV - V - mA) ønskes indikeret analogt - i et panel eller i den centrale overvågningstavle.

Beskrivelse:

60 punkters lysdiodeindikering enten som søjle eller som punkt (programmerbart). Endvidere indikering af om målesignal er udenfor området - hhv. mindre end 0% eller større end 100% visning. Desuden er der mulighed for at indstille 2 visuelle alarmgrænser.

Valgfri områdespecifikation (min., max. og måleenhed) i enhedens front monteret for lodret eller vandret søjle.

Søjle eller punkt samt retvendt eller reverserende visning vælges via dipswitch.

Enheden forsynes af en spænding i området 9 - 36 V DC eller 9 - 26 V AC. DC forsyning tilsluttes med

vilkaarlig polaritet. Tilslutning og programmering sker på instrumentets bagpanel.

Fastgørelse foretages via 2 aftagelige skrueclips, og elektrisk tilslutning sker via 2 stk. 2-polede, aftagelige skrueklammer.

Beskyttelse af måleindgang imod fejltilslutning (overspænding og forkert polaritet) sker via indbygget termisk sikring. Forsyningsspændingstilslutning og måleindgang er galvanisk adskilte, således at instrumentets måleindgang, uden problemer kan serieforbindes med andre enheder, der forsynes af samme spændingsforsyning.

Spændingsforsynings-indgangen er overspændingsbeskyttet og strømbegrænset.

Elektriske specifikationer:

Temperaturområde:	0 - 50 °C
Forsyningsspænding:	9 - 36 V DC eller 9 - 26 V AC (galvanisk adskilt)
Strømforbrug (@ 24 V DC):	Søjle: typ. 20 mA, Punkt: typ. 7 mA
Max. visning:	61 punkter + over/under indikering
Indgangsbeskyttelse:	beskyttet op til +/- 36 V DC
Søjlepunkter:	1 mm LED (rød)
Temperaturcoefficient:	0,01% FS/°C
Linearitet:	+/- 0,5 punkt
Indgangssignaler:	0-100mV, 0-1V, 0-10 V, 0/4-20mA eller efter opgave
Indgangsmodstand:	spændingsmåling: >100 kOhm strømmåling: typ. 75 Ohm

Mekaniske specifikationer:

Materiale:	Noryl 2 SE1 GFN (UL94V-1)
Vægt:	96 g

CE-mærket efter: EN50081-1, EN50082-2

SN Electronics A/S

Maagevej 12 A
DK8370 Hadsten

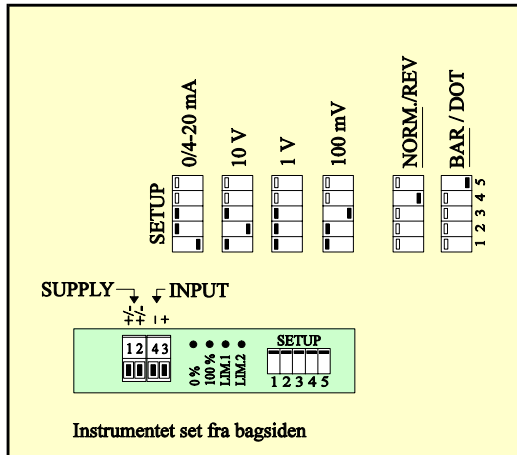
tel.: +45 8698 3944 fax.: +45 8698 3945
e-mail: sne@snelectronics.dk
Internet: www.snelectronics.dk

Programmeringsområder:

0 - 100 mV (x10):	0,3	punkter/mV	-	1,2	punkter
0 -1 V (x 1):	40	punkter/V	-	160	punkter
0 -10 V (x 0,1):	4	punkter/V	-	16	punkter
0 -20 mA (x 1):	2	punkter/mA	-	8	punkter

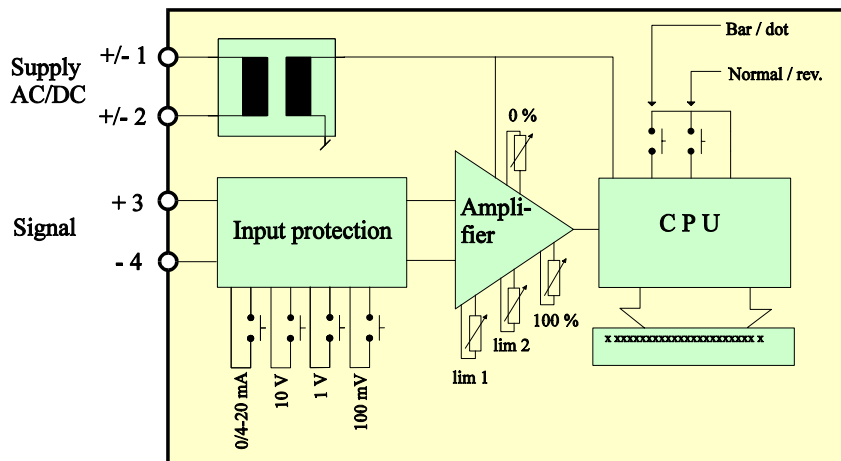
Offset-justeringsområde (0%): +/- 80%.

Kalibrering:

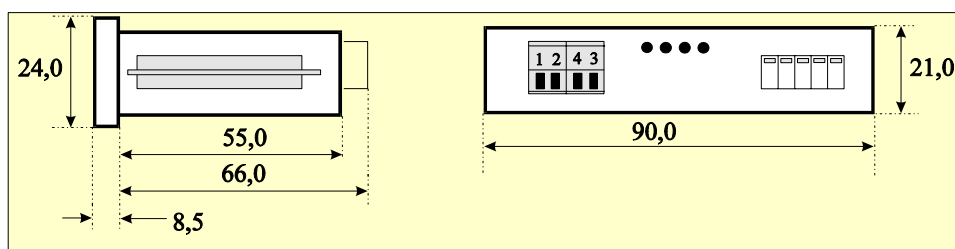


- 1: Med dipswitch vælges signaltipe samt størrelse.
- 2: Tilslut min. målesignal og juster til ønsket minimumsvisning med 0% trimmeren
- 3: Tilslut max. målesignal og juster til ønsket maximumsvisning med 100% trimmeren.
- 4: Kontroller min. visning og gentag evt. proceduren.
- 5: Displayoptions (søjle/punkt, retv./rev.) vælges.
- 6: Evt. grænseværdier indstilles med trimmerne: Lim1 og Lim 2.

Blokdiagram:



Målskitse: (Alle mål er i mm)



Ret til ændringer forbeholdes

AP560-dk.doc 010508

SN Electronics A/S

Maagevej 12 A
DK8370 Hadsten

tel.: +45 8698 3944 fax.: +45 8698 3945
e-mail: sne@snelectronics.dk
Internet: www.snelectronics.dk